

# FX & EMTİA STRATEJİ NOTU

## TÜREV ARAÇLAR

 **HALKYATIRIM**

halkyatirim.com.tr | 444 42 55

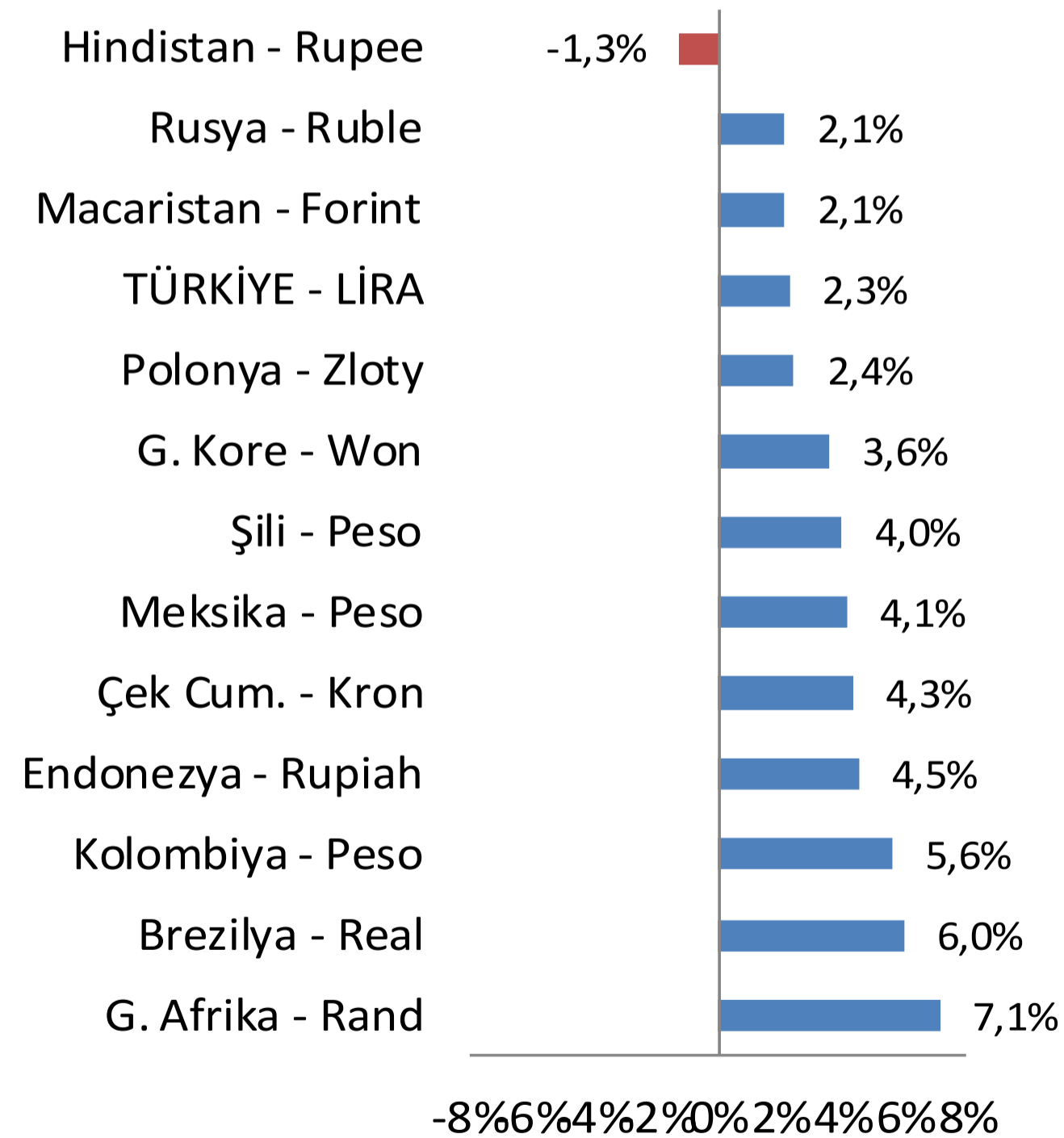
# Günlük FX & Emtia Strateji Notu



## FX & Emtia Strateji Notu #HalkFX #Emtia #GünlükFx #Analiz #Strateji

Altın tarafında baskı devam ederken fiyatların haber akışına bağlı olarak aşağı yukarı band içinde hareket ettiğini görmekteyiz. Ancak net olarak yukarı bir trendin devam etmesi yönünde sinyaller biraz zayıf. Bugünlerde çinko, bakır gibi emtialarda yükseliş yönünde hareketlilik görmekteyiz.

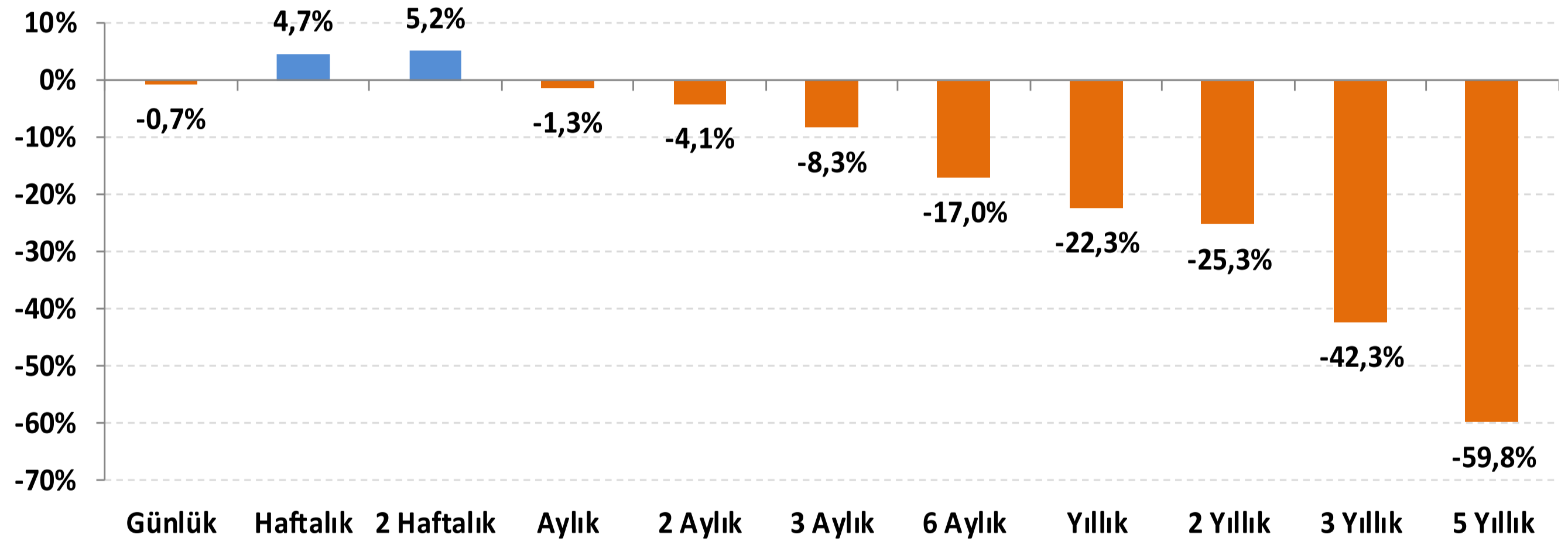
### GOÜ Para Birimleri vs. USD (Son 1 Ay)



# Günlük FX & Emtia Strateji Notu



## Lira'nın diğer gelişen ülke para birimlerine göreceli performansı



# USD/TRY

## Teknik Analizi

Dolar/TL kurunda 7,76 seviyesi direnç eşiği olarak izlenecektir. Gerileme eğiliminde 7,63 ve 7,57 seviyeleri sıralı desteklerdir.



### Önemli Teknik Seviyeler

<b>Ana Direnç</b>	8,1500
<b>2. Ara Direnç</b>	8,0700
<b>1. Ara Direnç</b>	7,7600
<b>spot</b>	7,7011
<b>1. Ara Destek</b>	7,6300
<b>2. Ara Destek</b>	7,5700
<b>Ana Destek</b>	7,3600

### Teknik Görünüm

<b>Kısa Vade</b> 1 Ay'a kadar	↓
<b>Orta Vade</b> 1 - 6 Ay	↓
<b>Uzun Vade</b> 6 - 12 Ay	↑

(\*) 22, 50, 100 ve 200 periyotluk basit hareketli ortalamalar

# EUR/USD Teknik Analizi

EUR/USD paritesinde 1,2000 ile 1,1600 bandı arasında hareket kanalımız bulunmakla birlikte yükseliş beklentisinin kuvvetlenmesi adına 1,2000 üzerinde hareket kabiliyetinin sağlanması önemli. Gün içinde 1,1920 seviyesini pivot olarak kabul edebiliriz.



## Önemli Teknik Seviyeler

<b>Ana Direnç</b>	1,2300
<b>2. Ara Direnç</b>	1,2000
<b>1. Ara Direnç</b>	1,1920
<b>spot</b>	1,1851
<b>1. Ara Destek</b>	1,1750
<b>2. Ara Destek</b>	1,1600
<b>Ana Destek</b>	1,1500

## Teknik Görünüm

<b>Kısa Vade</b> 1 Ay'a kadar	↔
<b>Orta Vade</b> 1 - 6 Ay	↔
<b>Uzun Vade</b> 6 - 12 Ay	↑

(\*) 22, 50, 100 ve 200 periyotluk basit hareketli ortalamalar

# ALTIN

## Teknik Analizi

Ons altın tarafında 1.850 \$ haftalık grafiklerde önemli destek eşiği olmaya devam ederken günlük grafiklerde henüz bir toparlanma görünmüyor. Band içinde aşağıda yukarı savrulmanın henüz bir trend başlatamadığını söyleyebiliriz. Fiyatların 1.907 \$ ile 1.850 \$ arasında bir süre daha dalgalanmasını bekleyebiliriz.



(\*) 22, 50, 100 ve 200 periyotluk basit hareketli ortalamalar

### Önemli Teknik Seviyeler

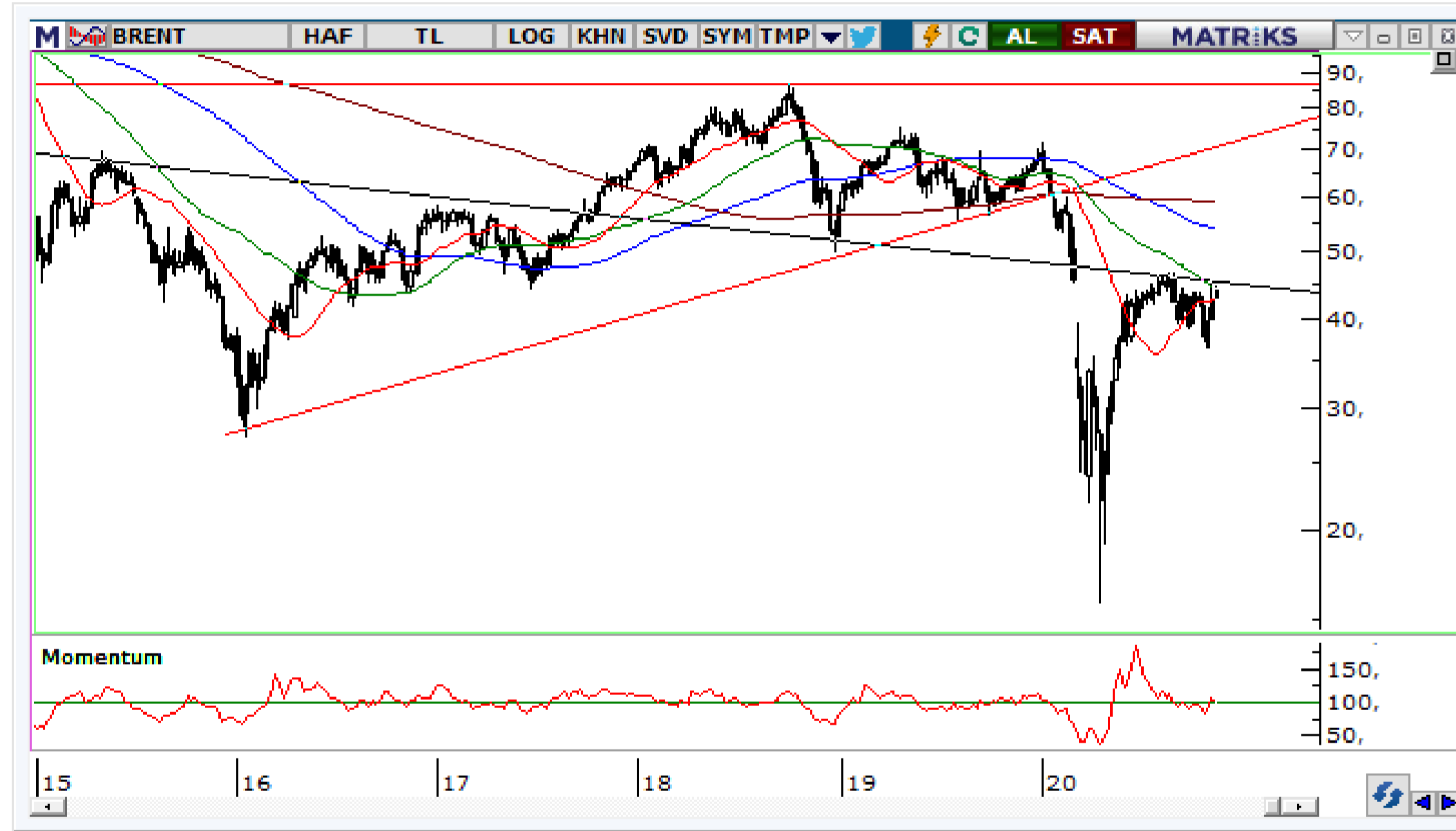
<b>Ana Direnç</b>	1957
<b>2. Ara Direnç</b>	1938
<b>1. Ara Direnç</b>	1907
<b>spot</b>	1865
<b>1. Ara Destek</b>	1865
<b>2. Ara Destek</b>	1850
<b>Ana Destek</b>	1830

### Teknik Görünüm

<b>Kısa Vade</b> 1 Ay'a kadar	↔
<b>Orta Vade</b> 1 - 6 Ay	↔
<b>Uzun Vade</b> 6 - 12 Ay	↑

# BRENT TİPİ PETROL Teknik Analizi

Petrol fiyatlarında yukarıda 43 \$ direnci üzerinde kaldıkça yükseliş beklentisi içinde olabiliriz. Bu süreçte 50 \$ seviyesine kadar yukarı trend koridoru içine girebiliriz. Ancak fiyatların 43 \$ altında olması halinde yeniden 43 \$ ile 40 \$ bandı arasında salınım devam edebilir.



(\*) 22, 50, 100 ve 200 periyotluk basit hareketli ortalamalar

## Önemli Teknik Seviyeler

<b>Ana Direnç</b>	48,00
<b>2. Ara Direnç</b>	46,00
<b>1. Ara Direnç</b>	45,00
<b>spot</b>	44,57
<b>1. Ara Destek</b>	43,00
<b>2. Ara Destek</b>	36,50
<b>Ana Destek</b>	32,00

## Teknik Görünüm

<b>Kısa Vade</b> 1 Ay'a kadar	↑
<b>Orta Vade</b> 1 - 6 Ay	↑
<b>Uzun Vade</b> 6 - 12 Ay	↓

## Ajanda

## 16 Kasım 2020 Pazartesi

Tarih	Saat	Ülke	Veri	Dönemi	Beklenti	Önceki
16.Kas	02:50	Japonya	GSYH (Çeyreklik)	3. Çeyrek	4,4%	-7,9%
16.Kas	02:50	Japonya	GSYH (Yıllık)	3. Çeyrek	18,9%	-28,1%
16.Kas	04:30	Çin	Sabit Varlık Yatırımı (Yıllık)	Ekim	1,6%	0,8%
16.Kas	04:30	Çin	Sanayi Üretimi (Yıllık)	Ekim	6,7%	6,9%
16.Kas	04:30	Çin	Perakende Satışlar (Yıllık)	Ekim	5,0%	3,3%
16.Kas	04:30	Japonya	Sanayi Üretimi (Aylık)	Eylül	-	4,0%
16.Kas	11:00	Türkiye	Bütçe Dengesi (milyar TL)	Ekim	-	-29,7
16.Kas	16:30	ABD	New York Empire State İmalat Endeksi	Kasım	13,8	10,5

## 17 Kasım 2020 Salı

Tarih	Saat	Ülke	Veri	Dönemi	Beklenti	Önceki
17.Kas	16:30	ABD	Perakende Satışlar (Aylık)	Ekim	0,5%	1,9%
17.Kas	16:30	ABD	Çekirdek Perakende Satışlar (Aylık)	Ekim	0,6%	1,5%
17.Kas	17:15	ABD	Sanayi Üretimi (Aylık)	Ekim	1,0%	-0,6%
17.Kas	17:15	ABD	Kapasite Kullanım Oranı	Ekim	72,3%	71,5%

## 18 Kasım 2020 Çarşamba

Tarih	Saat	Ülke	Veri	Dönemi	Beklenti	Önceki
18.Kas	00:30	ABD	Amerikan Petrol Enstitüsü Haftalık Ham Petrol Stokları (milyon varil)	-	-	-5,147
18.Kas	10:00	İngiltere	TÜFE (Yıllık)	Ekim	-	0,5%
18.Kas	10:00	İngiltere	Çekirdek TÜFE (Yıllık)	Ekim	-	1,3%
18.Kas	04:30	Euro	TÜFE (Yıllık)	Ekim	-0,3%	-0,3%
18.Kas	04:30	Euro	Çekirdek TÜFE (Yıllık)	Ekim	0,2%	0,2%
18.Kas	16:30	ABD	İnşaat İzinleri (Aylık)	Ekim	1,6%	4,7%

## 19 Kasım 2020 Perşembe

Tarih	Saat	Ülke	Veri	Dönemi	Beklenti	Önceki
19.Kas	14:00	Türkiye	Faiz Oranı Kararı	Kasım	15,00%	10,25%
19.Kas	14:00	Türkiye	Gecelik Borçlanma Faizi	Kasım	13,50%	8,75%
19.Kas	14:00	Türkiye	Gecelik Borç Verme Faizi	Kasım	16,50%	11,75%
19.Kas	16:30	ABD	Philadelphia Fed İmalat Endeksi	Kasım	22,0	32,3
19.Kas	16:30	ABD	Haftalık İşsizlik Başvuruları (bin kişi)	-	-	709
19.Kas	19:00	ABD	Haftalık Ham Petrol Stokları (milyon varil)	-	-	-

## 20 Kasım 2020 Cuma

Tarih	Saat	Ülke	Veri	Dönemi	Beklenti	Önceki
20.Kas	02:30	Japonya	Ulusal TÜFE (Yıllık)	Ekim	-0,4%	0,0%
20.Kas	03:30	Japonya	İmalat PMI	Kasım	-	48,7
20.Kas	10:00	İngiltere	Perakende Satışlar (Aylık)	Ekim	-	1,5%
20.Kas	10:00	İngiltere	Çekirdek Perakende Satışlar (Aylık)	Ekim	-	1,6%
20.Kas	10:00	Türkiye	Tüketici Güveni	Kasım	-	81,9
20.Kas	17:00	Euro	Tüketici Güveni	Kasım	-17,7	-15,5



## Halk Yatırım Araştırma

[Halkyatirimarastirma@halkyatirim.com.tr](mailto:Halkyatirimarastirma@halkyatirim.com.tr)

+90 212 314 81 81

**Banu KIVCI TOKALI**

**Araştırma Direktörü**

[BTokali@halkyatirim.com.tr](mailto:BTokali@halkyatirim.com.tr)

+90 212 314 81 88

**İlknur HAYIR TURHAN**

**Yönetmen**

**Perakende, Cam, Çimento, GYO, Mobilya**

[ITurhan@halkyatirim.com.tr](mailto:ITurhan@halkyatirim.com.tr)

+90 212 314 81 85

**Ayşegül BAYRAM**

**Uzman**

**Strateji**

**Telekom, Havacılık, Madencilik, Savunma**

[ABayram@halkyatirim.com.tr](mailto:ABayram@halkyatirim.com.tr)

+90 212 314 87 30

**Uğur BOZKURT**

**Uzman**

**Makroekonomi**

**Demir-Çelik, Otomotiv, Beyaz Eşya, Petrol&Gaz,**

**Petrokimya**

[UBozkurt@halkyatirim.com.tr](mailto:UBozkurt@halkyatirim.com.tr)

+90 212 314 87 26

### ÇEKİNCE

Bu rapor ve yorumlardaki yazılar, bilgiler ve grafikler yalnızca bilgi edinilmesi amacıyla derlenmiştir. Burada yer alan yatırım bilgi, yorum ve tavsiyeleri yatırım danışmanlığı kapsamında değildir. Yatırım danışmanlığı hizmeti, yetkili kuruluşlar tarafından kişilerin risk ve getiri tercihleri dikkate alınarak kişiye özel, imzalanacak yatırım danışmanlığı sözleşmesi çerçevesinde sunulmaktadır. Burada yer alan yorum ve tavsiyeler ise genel niteliktedir. Bu tavsiyeler mali durumunuz ile risk ve getiri tercihlerinize uygun olmayabilir. Bu nedenle, sadece burada yer alan bilgilere dayanılarak yatırım kararı verilmesi beklentilerinize uygun sonuçlar doğurmayabilir.

Halk Yatırım, bu bilgilerin doğru, eksiksiz ve değişmez olduğunu garanti etmez, bilgi eksikliği ve yanlışlığından hiçbir şekilde sorumlu tutulamaz. Raporda yer alan ifadeler, hiçbir şekilde alış veya satış teklifi olarak değerlendirilemez. Halk Yatırım'ın rapordaki bilgiler dolayısıyla ortaya çıkabilecek doğrudan ve dolaylı kazanç ve zararlarla ilgili herhangi bir sorumluluğu yoktur.

Bu ileti 05 Kasım 2014 tarih ve 29166 sayılı Resmi Gazetede yayınlanan ve 01 Mayıs 2015 tarihinde yürürlüğü giren "Elektronik Ticaretin Düzenlenmesi Hakkında" çıkan kanunun 2.Maddesi c bendinde belirtilen Ticari Elektronik ileti kapsamında değildir.